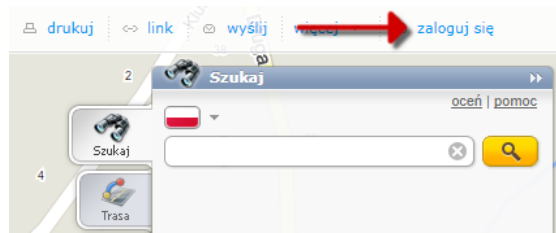
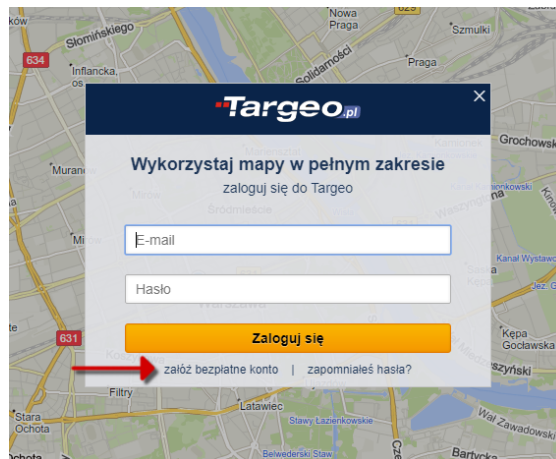


Dodawanie punktu na mapie:

1. Aby dodać punkt do mapy, należy zalogować się na mapie Targeo (<https://mapa.targeo.pl>):



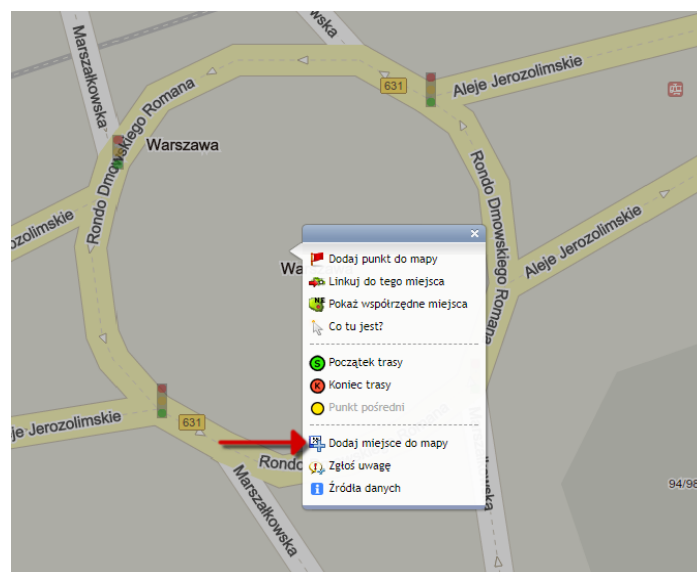
2. Po kliknięciu napisu **'Zaloguj się'**, pojawi się okienko z logowaniem. Jeśli nie masz jeszcze konta na Targeo, musisz się zarejestrować, klikając napis: **'załóż bezpłatne konto'**:



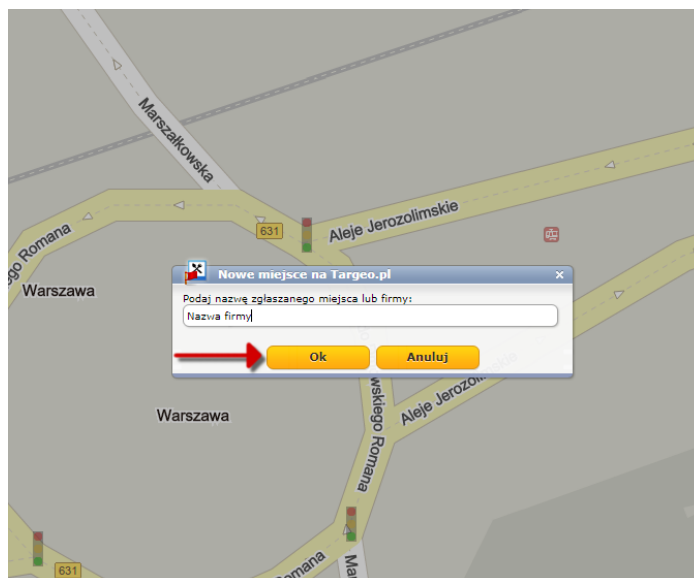
3. Po założeniu konta i zalogowaniu się nowy punkt możemy dodać na dwa sposoby:

(1) Sposób 1 – dodanie punktu z mapy:

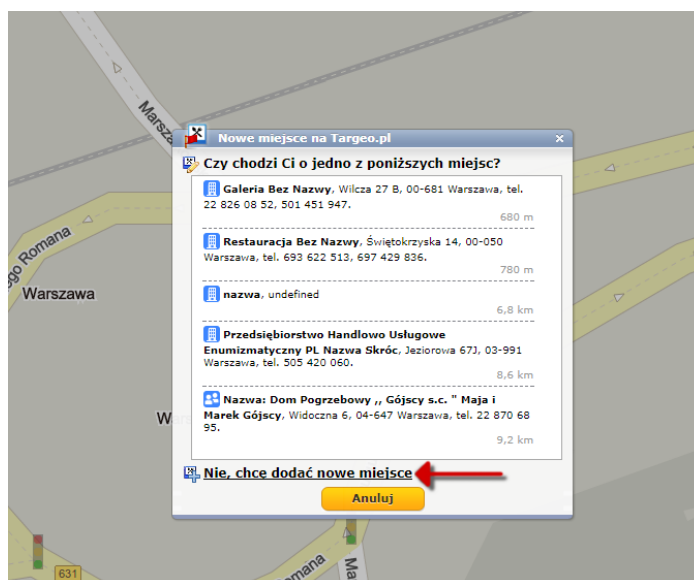
- I. Znajdujemy miejsce, w którym chcemy dodać obiekt, klikamy to miejsce i z kontekstowego menu wybieramy opcję **'Dodaj miejsce do mapy'**:



- II. W oknie do wprowadzania nazwy punktu wpisujemy nazwę obiektu, który chcemy dodać i klikamy przycisk **'OK'**, aby przejść do kolejnego okna:



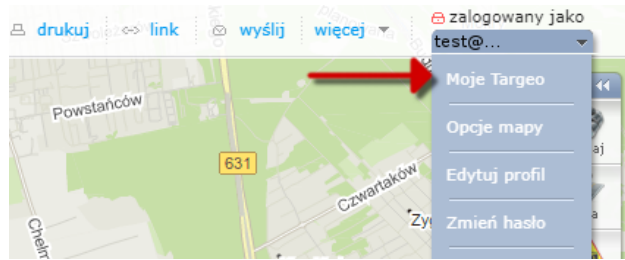
- III. W kolejnym oknie może pojawić się lista punktów, które mają podobną nazwę i znajdują się w okolicy. Tutaj można upewnić się, czy obiekt, który chcemy dodać, nie jest już dostępny na mapie Targeo. Jeżeli nie jest, klikamy pozycję **'Nie, chcę dodać nowe miejsce'**:



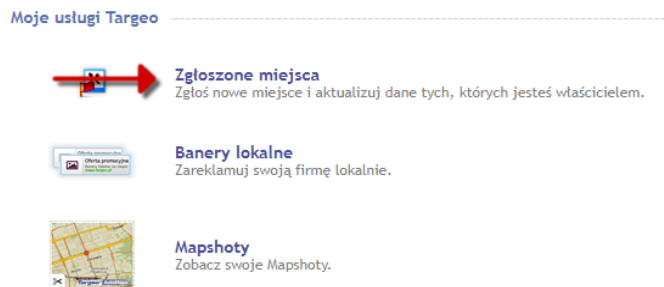
- IV. Przechodzimy do punktu **4** na stronie **6**, omijając **Sposób 2 – dodanie punktu przez 'Moje Targeo'**.

(2) Sposób 2 – dodanie punktu przez ‘Moje Targeo’:

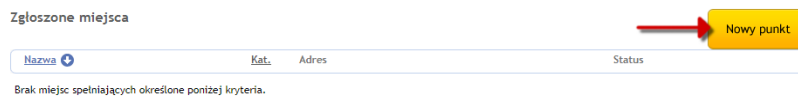
I. Przechodzimy do opcji ‘Moje Targeo’:



II. Po kliknięciu ‘Moje Targeo’ otworzy się strona z danymi użytkownika i usługami, jakie oferuje Targeo. Tutaj w sekcji ‘Moje usługi Targeo’ wybieramy opcję ‘Zgłoszone miejsca’:

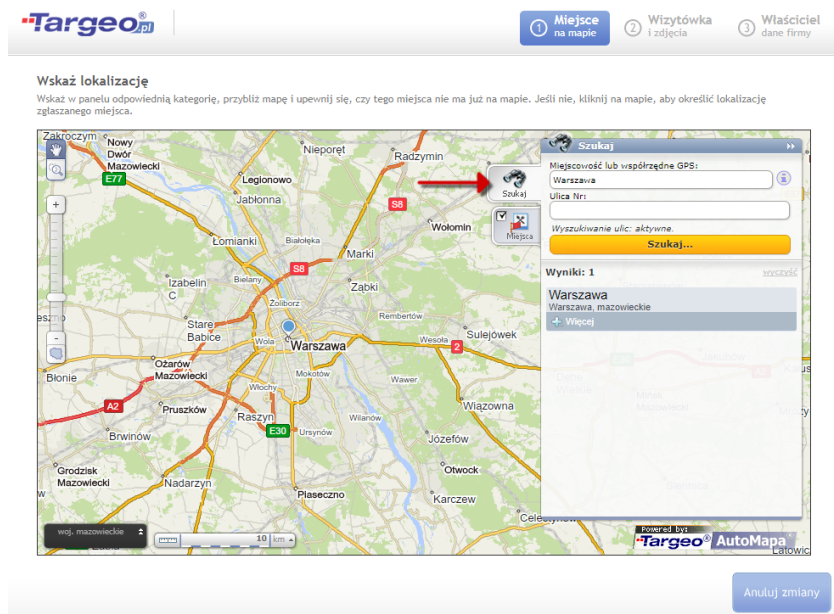


III. Po otwarciu nowej strony pojawią się zgłoszone przez Państwa punkty. Tutaj wybieramy opcję ‘Nowy punkt’:

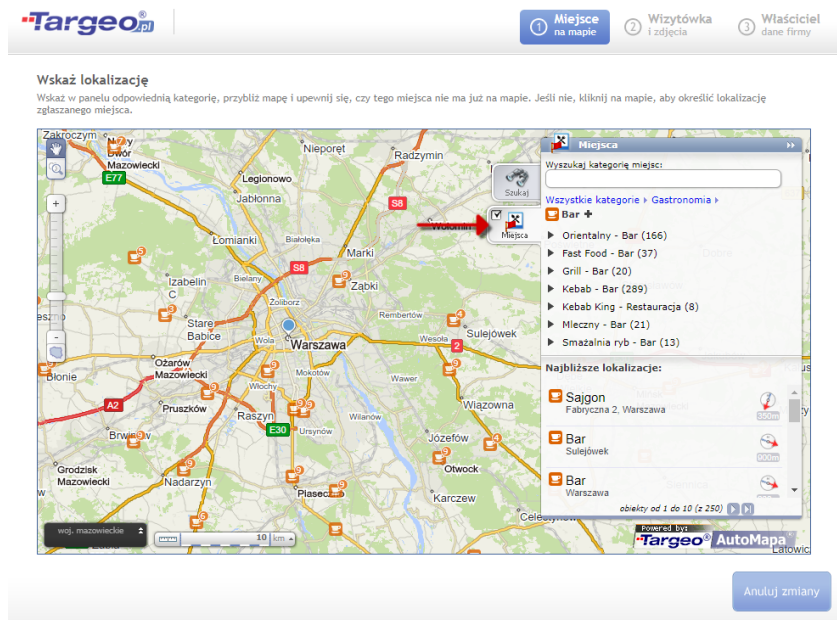


IV. Kliknięcie przycisku ‘Nowy punkt’ otworzy stronę ‘Miejsce na mapie’ z wyświetloną mapą i panelem:

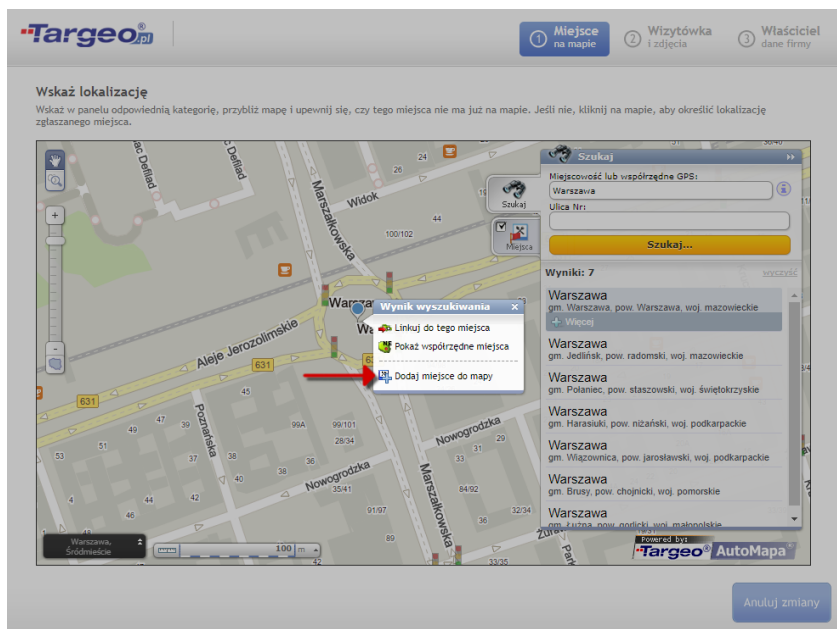
1. Po kliknięciu zakładki ‘Szukaj’, wpisujemy dokładną lub przybliżoną lokalizację zgłaszanego punktu, aby łatwiej było dodać punkt w rzeczywistej lokalizacji:



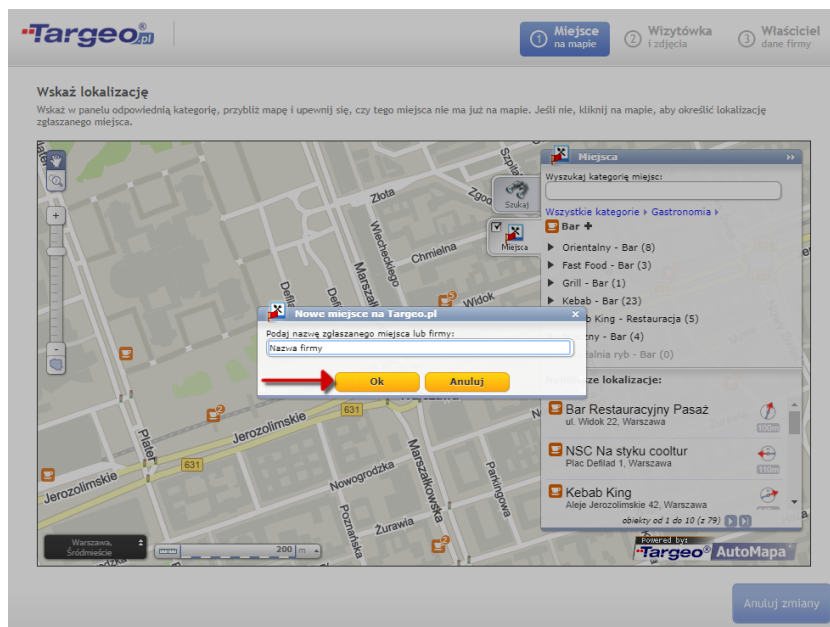
2. W zakładce 'Miejsca' wybieramy kategorię, do której zaliczamy zgłaszany punkt, np. 'Bar' i tym samym sprawdzamy, czy przypadkiem nie ma już naszego punktu w danej lokalizacji:



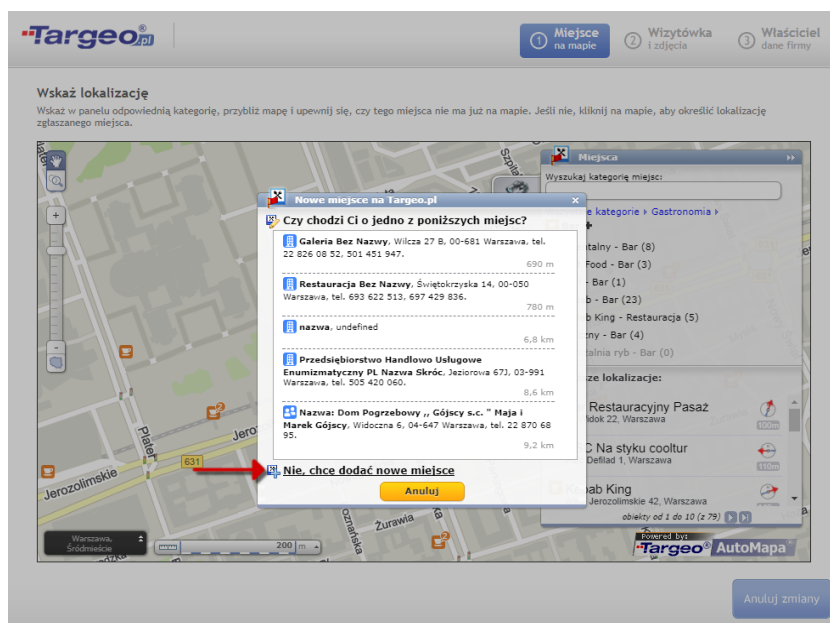
3. Po sprawdzeniu, czy dany punkt nie istnieje na mapie Targeo, lewym przyciskiem myszki klikamy bezpośrednio na mapie w lokalizacji, gdzie chcemy dodać nowy punkt. Jeżeli klikniemy wskaźnik wyszukanego wcześniej miejsca, to pojawi się menu kontekstowe, z którego wybieramy opcję 'Dodaj miejsce do mapy'. Jeżeli klikniemy miejsce poza wyszukanym miejscem, to od razu pojawi się okienko do wprowadzenia nazwy punktu:



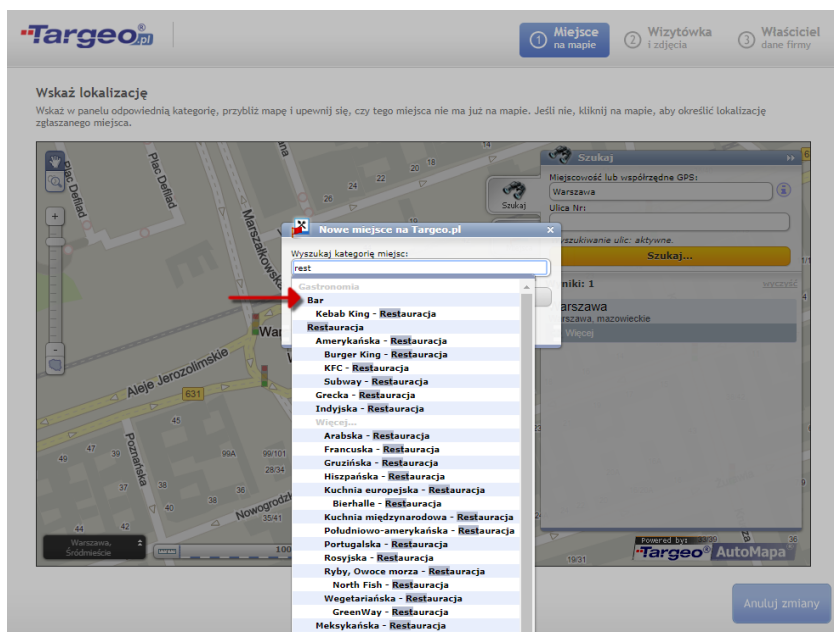
4. W oknie do wprowadzania nazwy punktu wpisujemy nazwę obiektu, który chcemy dodać i klikamy przycisk 'Ok', aby przejść do kolejnego okna:



5. W kolejnym oknie pojawi się lista punktów, które mają podobną nazwę i są zlokalizowane w pobliżu wskazanego miejsca. Tutaj ponownie można upewnić się, czy obiekt, który chcemy dodać, nie jest już dostępny na mapie Targeo. Jeżeli nie jest, klikamy pozycję 'Nie, chcę dodać nowe miejsce':



6. Następnym oknem będzie wybór kategorii punktu. W nim po wpisaniu nazwy pojawi się lista dostępnych kategorii, gdzie wybieramy tą, która najlepiej pasuje do profilu dodawanego obiektu:



4. **'Miejsce na mapie'** - po wybraniu kategorii otworzy się formularz służący do wprowadzenia danych punktu. Po jego wypełnieniu klikamy przycisk **'Dalej'**, aby przejść do następnego kroku:

5. **'Atrybuty dodatkowe'** - dla niektórych kategorii kolejnym krokiem jest zaznaczenie dodatkowych atrybutów punktu, gdzie wybieramy pasujące do obiektu pozycje i klikamy przycisk **'Dalej'**:


6. **'Wizytówka i zdjęcia'** - kolejnym krokiem jest możliwość utworzenia wizytówki punktu, gdzie można wstawić logo, zdjęcia, szczegółowy opis, czy słowa kluczowe. Po uzupełnieniu informacji klikamy przycisk **'Dalej'**, aby przejść do ostatniego kroku:

7. **'Właściciel dane firmy'** - ostatnim krokiem jest możliwość zaznaczenia, że jest się właścicielem tego obiektu, co wiąże się z dodaniem danych adresowych firmy:

8. Kliknięcie przycisku 'Zakończ', spowoduje dodanie obiektu do Targeo, o czym zostaniemy poinformowani:

Targeo Nazwa firmy

Dziękujemy za zgłoszenie miejsca!
Na mapie pojawi się w ciągu doby.



Zakończ